

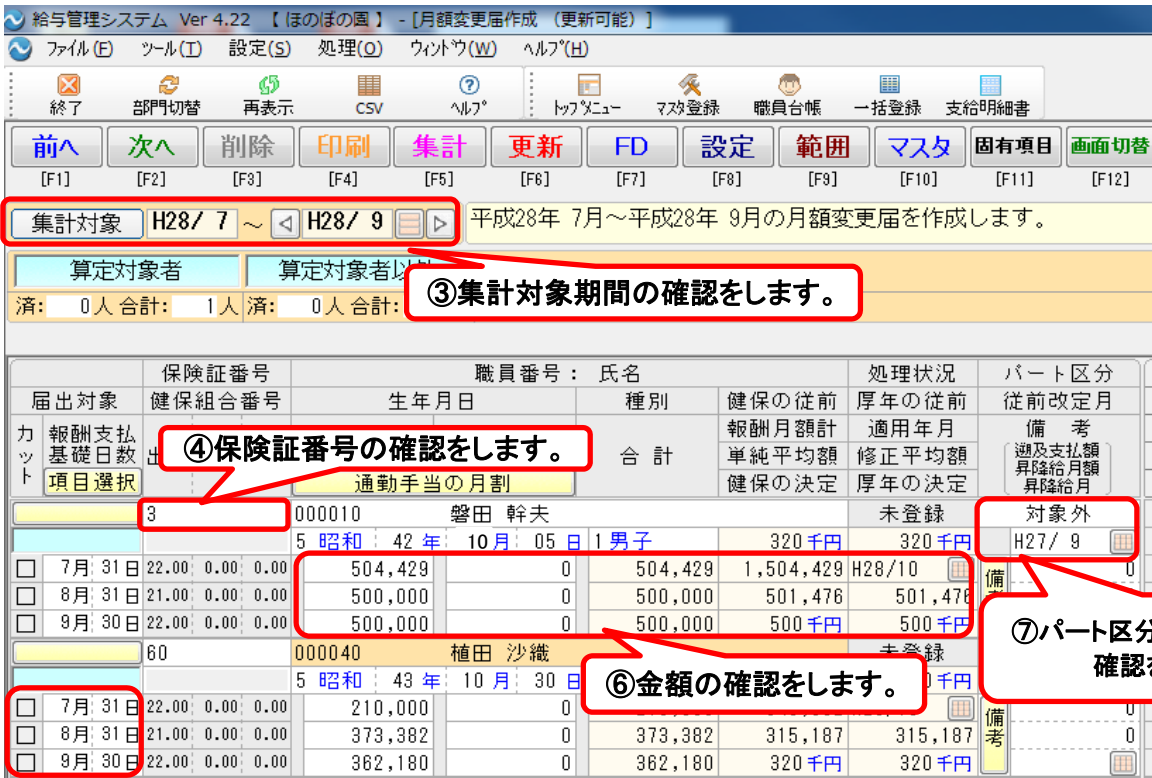
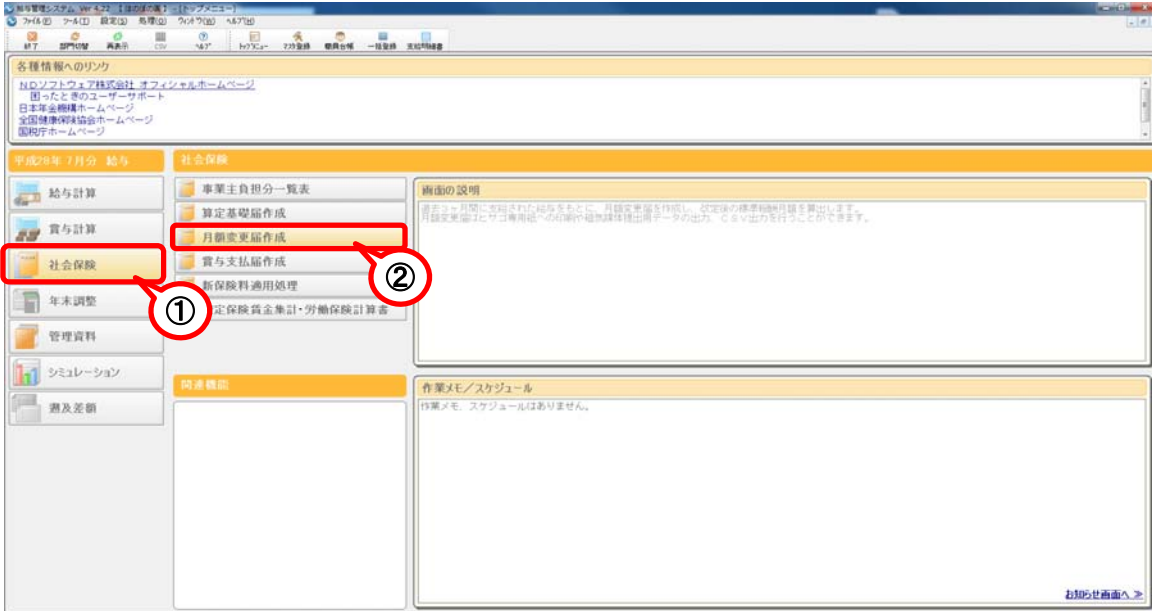
# Q. 月額変更届を作成するには？

画面

社会保険


月額変更届作成

ボタン



画面切替

集計

④保険証番号は、 の社会保険画面にて登録された保険証番号が表示されます。

⑤月給者は暦日数が入ります。日給者・時給者・日給月給者は出勤日数が入ります。

# Q. 月額変更届を作成するには？

画面

月額変更届作成

ボタン

## ポイント

各区分に表示される条件は以下の通りです。

### ■算定対象者

以下の全ての条件に該当する職員です。

- ・<集計対象>の開始年月とその前月の給与間で、昇給又は降給等により固定的賃金に変動があった。
- ・<集計対象>中に支給された報酬(残業手当等との非固定的賃金を含む)の平均月額に該当する標準報酬月額と<集計対象>の開始年月の前月の標準報酬月額との間に2等級以上の差が生じた。  
※ただし、標準報酬月額等級表の上限又は下限にわたる等級変更の場合は、2等級以上の変更がなくとも随時改定の対象となります。
- ・<集計対象>の3ヶ月とも支払基礎日数が17日以上である。

ただし、次の場合は月額変更届の対象とはなりません。

- ・固定的賃金は上がったが、残業手当等の非固定的賃金が減ったため、変動後の引き続いた3ヶ月分の報酬の平均額による標準報酬月額が従前より下がり、2等級以上の差が生じた場合。
- ・固定的賃金は下がったが、非固定的賃金が増加したため、変動後の引き続いた3ヶ月分の報酬の平均額による標準報酬月額が従前より上がり、2等級以上の差が生じた場合。

### ■算定対象者以外

算定対象者の条件に該当しない被保険者が表示されます。

## ※印刷帳票にて、月額変更届けを行う場合

給与管理システム Ver 4.22 【ほのほの国】 - [月額変更届作成 (更新可能)]

印刷 [F4] 集計 [F6] 更新 [F8] FD [F7] 設定 [F8] 範囲 [F9] マスタ [F10] 固有項目 [F11] 画面切替 [F12]

① 更新

② 印刷

③ 帳票を選択します。

④ 印刷

帳票選択: 月額変更届 (汎用紙) A4様式

月額変更届 (レザーフリタ:ヒサゴP940) B5様式

月額変更届 (ドットインパクトフリタ:ヒサゴP312) B5様式

月額変更届一覧表

厚生年金基金固有項目一覧表

健康保険組合固有項目一覧表

提出日 H 月額変更届 (レザーフリタ:ヒサゴP940) A4様式

月額変更届 (ドットインパクトフリタ:ヒサゴP312) A4様式

被保険者整 月額変更届 (汎用紙) A4様式

健康保険証番号 健康保険組合番号

印刷 プレビュー オプション プリント設定 閉じる

番号	氏名
000010	磐田 幹夫
000040	植田 沙織
001120	上田 志代子

## Q. 月額変更届を作成するには？

画面

月額変更届作成

ボタン

FD

データ作成

### ※磁器媒体にてデータ出力する場合

給与管理システム Ver 4.22 【ほのほの国】 - [月額変更届作成 (更新可能)]

ファイル(F) ツール(T) 設定(S) 処理(O) ウィンドウ(W) ヘルプ(H)

終了 部門切替 再表示 CSV ヘルプ トップメニュー マス ① 職員台帳 一括登録 支給明細書

前へ 次へ 削除 印刷 集計 更新 FD ② 設定 範囲 マスタ 固有項目 画面切替

集計対象 H28

算定対象者

済: 1人 合計:

届出対象 健康保険

報酬支払基礎日数 出勤項目選択

3

7月 31日 22.00

8月 31日 21.00

9月 30日 22.00

磁気媒体届出書作成

出力情報

月額変更届

データ作成 フォルダ 閉じる

出力設定

提出先 年金事務所 出力  ファイル名 SHFD0006.CSV 出力結果 成功

出力先 C:\Users\Ykyuyyo\PC\Desktop

作成日 H28/10/31 FD通番 001 追加書込

③ 出力先を設定します。

提出先 健康保険

出力先 C:\Users\Ykyuyyo\PC\Desktop

作成日 H28/10/31 FD通番 001 追加書込  形式 CSV

④ 作成日、FD通番を設定します。

- ③出力先は黄色ボタンからデータの保存先を指定します。
- ④FD通番は、事業所単位で001から順に数字を設定します。
- ⑤⑥データ作成後、出力結果に成功と表示されれば、データ作成完了です。



### ポイント

出力されたデータは、必ず日本年金機構の仕様チェックプログラムにてチェックを行ってください。

#### ■届出システムを市販ソフトを使用する場合

<http://www.nenkin.go.jp/denshibenri/setsumei/20150415.html#cmscheck>

上記HPIにて、プログラムをダウンロードし、ほのほので作成したデータのチェックを行います。

適用  
届書  
社会保険届書出様  
チェックVer8.00